

# 事業活動のマテリアルバランス(2022年度)

## インプット

<b>資源</b>	<b>32,559.9 t</b>
製品 部品・材料	23,557.0 t
プラスチックを除く部品・材料	15,610.6 t
プラスチック部品・材料	7,946.4 t
リサイクル材	80.5 t
取扱説明書	1,598.6 t
リサイクル材	29.9 t
包装材	7,404.3 t
リサイクル材	5,456.6 t

※ 部品・材料はトナーカートリッジ・ネームランドテープ以外の消耗品は含まれていません

<b>エネルギー投入量(熱量換算)</b>	<b>485,150.7 GJ</b>
燃料使用量(熱量換算)	54,779.0 GJ
電力使用量	43,553.7 千kWh

<b>水資源投入量</b>	<b>288.8 千m<sup>3</sup></b>
地下水	6.6 千m <sup>3</sup>

<b>循環水利用量</b>	<b>24.0 千m<sup>3</sup></b>
---------------	----------------------------

<b>雨水利用量</b>	<b>0.0 千m<sup>3</sup></b>
--------------	---------------------------

<b>コピー・事務用紙使用量</b>	<b>5.8 t</b>
--------------------	--------------

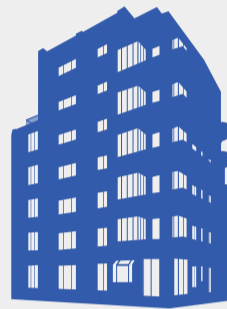
<b>化学物質投入量</b>	<b>2.9 t</b>
----------------	--------------

<b>VOC(揮発性有機化合物)投入量</b>	<b>2.9 t</b>
-------------------------	--------------

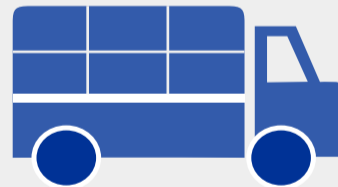
## 原材料・部品調達



## 事業拠点



## 物流・輸送



## 使用



## 回収・リサイクル



## アウトプット

### スコープ3 カテゴリー1

#### 温室効果ガス排出量

CO <sub>2</sub> 排出量	327,463.1 t-CO <sub>2</sub>
---------------------	-----------------------------

### スコープ1・スコープ2

#### 温室効果ガス排出量

ロケーション基準	24,473.6 t-CO <sub>2</sub>
マーケット基準	20,012.8 t-CO <sub>2</sub>

スコープ1	3,384.7 t-CO <sub>2</sub>
-------	---------------------------

スコープ2	
-------	--

ロケーション基準	21,088.9 t-CO <sub>2</sub>
----------	----------------------------

マーケット基準	16,628.2 t-CO <sub>2</sub>
---------	----------------------------

#### 排水量

249.7 千m<sup>3</sup>

BOD排出量	5.2 t
--------	-------

COD排出量	6.8 t
--------	-------

#### 大気汚染物質排出量

0.6 t

NO <sub>x</sub> 排出量	0.3 t
---------------------	-------

SO <sub>x</sub> 排出量	0.0 t
---------------------	-------

ばいじん排出量	0.2 t
---------	-------

#### 化学物質排出・移動量

0.4 t

移動量	0.3 t
-----	-------

排出量	0.1 t
-----	-------

#### VOC(揮発性有機化合物)大気放出量

0.1 t

#### 廃棄物および有価物合計量

2,465.3 t

有価物発生量	1,055.1 t
--------	-----------

廃棄物発生量	1,410.2 t
--------	-----------

再資源化量	879.1 t
-------	---------

最終埋立処分量	126.2 t
---------	---------

減量化量	404.9 t
------	---------

※ 2005年度以降、直接的なPFCの使用・排出はありません

### スコープ3 カテゴリー4

#### 温室効果ガス排出量

CO <sub>2</sub> 排出量	52,908.0 t-CO <sub>2</sub>
---------------------	----------------------------

※ 製品物流については輸送業者に委託しているため算入していません

### スコープ3 カテゴリー11

#### 温室効果ガス排出量

CO <sub>2</sub> 排出量	5,556.6 t-CO <sub>2</sub>
---------------------	---------------------------

※ CO<sub>2</sub>排出量は、想定される製品寿命5年間の排出量として算出

スコープ3カテゴリー11排出量として算出

充電式電池を使用する製品は、充電に必要な電力から算出

#### 再資源化量

1.1 t

ネームランドテープ	1.1 t
-----------	-------

※ 再資源化量「ネームランドテープ」は、回収量「ネームランドテープ」で示される回収分を再資源化した量を示します

2022年度再資源化量は、2021年度に回収されましたが同年度中に再資源化されなかった分を、2022年度に回収した分とあわせて、2022年度に再資源化されたため、回収量よりも大きな値となっています

## 製品出荷重量

製品輸送総重量	50,509.8 t
---------	------------

## 電力量

製品使用電力	12,705.2 千kWh
--------	---------------

※ 製品使用電力は、想定される製品寿命5年間の使用量として算出

スコープ3カテゴリー11算定で用いられる電力量を適用

## 回収量

0.8 t

ネームランドテープ	0.8 t
-----------	-------